

I. Reconnaître une situation de proportionnalité

1) Grandeurs proportionnelles

.....

Exemple

la quantité de places de cinéma et le prix payé sont proportionnels, car pour trouver le prix à payer, on multiplie la quantité achetée par le prix d'une place. 1 place coûte 7 € donc 5 places coûtent

2) Grandeurs proportionnelles usuelles

-
-
-

3) Contre- exemple

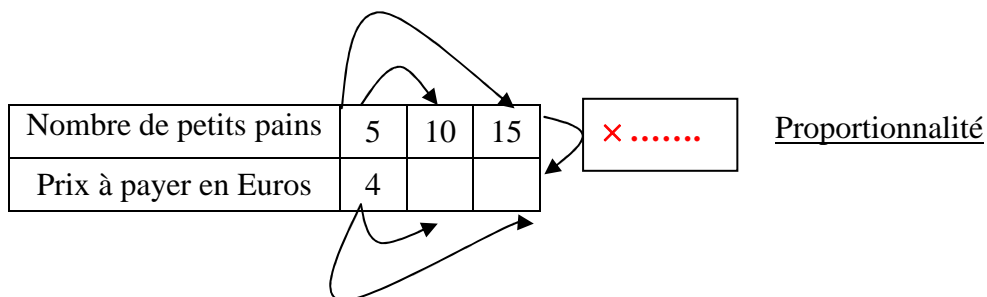
Considérons l'âge d'une personne en fonction de son poids

Si la situation était proportionnelle, on pourrait tenir le raisonnement suivant

.....

II. Propriétés

1. Tableau de proportionnalité



..... s'appelle le *coefficient de proportionnalité*.

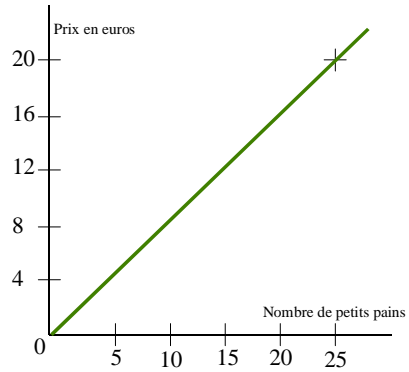
Dans un tableau de proportionnalité, on passe de la 1^e ligne à la 2^e ligne en

.....

2. Représentation graphique

Il y a proportionnalité

.....



3. Tableaux de proportionnalité : OUI ou NON

Nombre de baguettes	2	10	13
Prix en euros	1,5	7,5	9,75

Tous les rapports, donc le tableau

Nombre de boites de soda	1	2	6	12
Prix en euros	1,1	2,2	6	13

Les rapports donc le tableau